

# RETROEXCAVADORA 880S



## Cabina con A/C y Rops/Fops

Motor Perkins ingles  
100 Hp a 2.200 RPM

Balde de 1,0 m3 con  
Horquillas abatibles

Altura de  
Levante  
3.240 mm

Capacidad de Carga  
3.367 Kg

8 Luces de Trabajo  
4F / 4R

Tercera Función  
de fábrica

Profundidad Excavación  
4.600 mm

Brazo Estabilizador  
en ángulo

Ejes / Tracción  
Carraro / 4x4

Transmisión  
Automática Carraro 4x4

MADE  
IN

Turquía



Longitud Maquina  
5.710 mm



Peso Maquina  
7.980 Kg.



Comandos  
Mecánica



Tracción  
4x4

# RETROEXCAVADORA 880S

# CUKUROVA



Brazos Angulares



Comandos Mecánicos



Tanque Combustible de Plástico Reforzado

MOTOR	
Motor Diesel	Perkins 1104C-44T Turbocargador
Potencia	100 Hp a 2200 Rpm
Cilindrada	4,4 L
Máximo torque	406 Nm

BRAZO EXCAVADOR	
Capacidad Balde	0,2 m3
Ancho Balde	600 mm
Fuerza de Excavación	70,8 KN
Máx. Profundidad de Excavación	4.600 mm

COMPONENTES	
Cabina	Rops/Fops con A/A y calefacción.
Ejes / Tracción	Carraro / 4x4
Comandos	Palancas
Transmisión	Automática Carraro 4x4
Tercera Función	Incorporada
Horquillas Abatibles	Incorporada

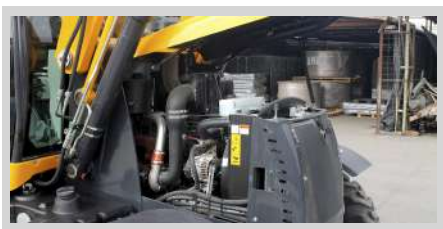
DATOS FÍSICOS	
Largo Total	5.710 mm
Ancho Total	2.280 mm
Altura Cabina	2.830 mm
Despeje del Suelo	400 mm
Distancia Entre Ejes	2.100 mm
Peso Operacional	7.980 Kg

PALA CARGADORA	
Capacidad Balde	1,0 m3
Ancho Balde	2.764 mm
Capacidad Carga	3.367 Kg
Altura Levante	3.240 mm
Fuerza Levante	60,3 KN
Altura Descarga	2.764 mm

CAPACIDADES	
Aceite Motor	8,5 L
Sistema Refrigeración	23 L
Deposito Combustible	140 L
Tanque Hidráulico	75 L
Sistema Hidráulico	130 L
Eje Frontal	9,1 L
Eje Posterior	16 L

SISTEMA HIDRÁULICO	
Bomba Hidráulica	Engranaje + Pistón
Caudal	90 + 64 L/min
Presión	235 bar

NEUMÁTICOS	
Delanteros	12,5 / 80 - 18
Traseros	16,9 - 28



Capó de Motor de 3 Piezas



Cabina Rops/Fops Full Conford



Pala con Diseño de Doble Cilindro